

WILKA – KORAK ISPRED U KVALITETI

**WILKA**<sup>®</sup>  
SCHLIESSTECHNIK



Električne brave  
za evakuacijska vrata



## Električne brave za evakuacijska vrata

WILKA električne brave kombinacija su sigurnosti, udobnosti i funkcionalnosti. Osobito su prikladne za vrata koja se moraju posebno sigurnosno nadzirati i kontrolirati. Električna vanjska kvaka, koja se priključuje pomoću elektroničkog vanjskog otvora za trn kvake, omogućava elektroničku regulaciju i kontrolu ulazaka i izlazaka kakva se, primjerice, koristi u sustavima evakuacijskih vrata i modernim sustavima upravljanja zgradama. Vratima se može jednostavno rukovati pomoću zidnog čitača, tipkala za otvaranje vrata ili sustava kontrole ulazaka.

Inteligentan redoslijed zaključavanja jezička kvake, pomoćnog jezička kvake i zasuna ne dozvoljava nastupanje pogreške sustava, kao što je prijevremeno otvaranje zasuna prije ispravnog zatvaranja vrata. Sustav zatvaranja pomoću jezička kvake i zasuna namjerno je izostavljen kako bi se omogućilo zasebno djelovanje pojedinih dijelova zaključavanja, čime je zajamčena veća sigurnost.

Puni paket s paketom sigurnosnog nadzora omogućuje nadzor zasuna, klina cilindra brave i unutarnje kvake putem anti-panik otvora trna kvake. Trajanje funkcije nezaključavanja može se individualno podešavati. Ujedno se može kontrolirati i zvučni signal vanjskog otvora trna kvake. Nakon pravilne ugradnje, kontrolna dioda na čeonj ploči signalizira spremnost sustava za rad.

Osnovni paket, bez paketa sigurnosnog nadzora, je u skladu s dimenzijama WILKA-inog modularnog sustava, pa se stoga bez problema može naknadno ugraditi u postojeća vrata. Pomoću električne vanjske kvake, koja se zatvara pomoću električnog vanjskog otvora trna kvake, omogućena je elektronička regulacija ulazaka.

Kod elemenata s dva krila mogu se koristiti brave pomoćnih krila modela 6000 i 7000.

### Značajke

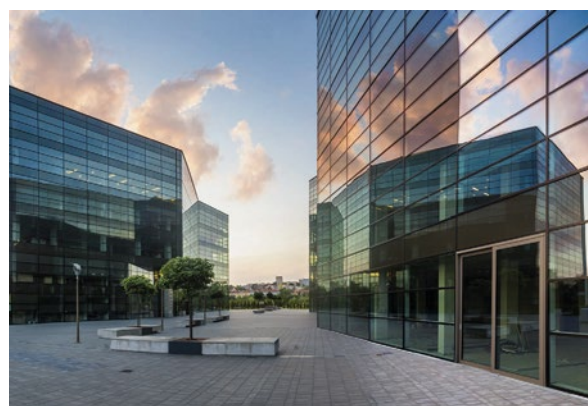
- trn dužine 35 – 45 mm
- za jednokrilna i dvokrilna vrata
- fakultativna dodatna gornja brava
- funkcija prisilnog zaključavanja C
- odobreno u skladu s normama EN 179, EN 1125 i EN 14846

### Puni paket

- paket nadzora
- individualno podesivo trajanje funkcije nezaključavanja\*
- zvučni signal koji se može uključiti i isključiti\*
- kontrolna dioda
- moguća naknadna ugradnja u postojeće sustave upravljanja zgradama (fakultativno)



U zrakoplovnim lukama, nadzor pristupa i kontrola ključne su zadaće.



Funkcionalnost električnih brava koristi se u sustavima upravljanja zgradama u modernim uredskim kompleksima.



U istraživačkim centrima, samo nekoliko osoba ima ovlaštenje za pristup osjetljivim prostorima gdje se nalaze laboratoriji. Ta je kontrolna funkcija omogućena korištenjem električnih brava.



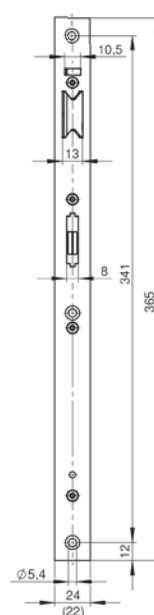
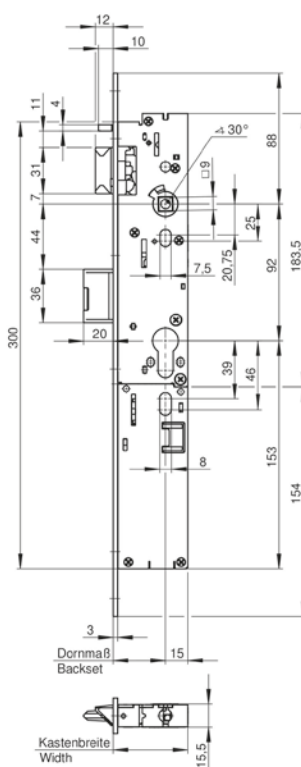
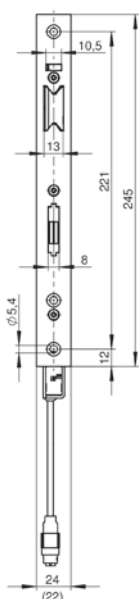
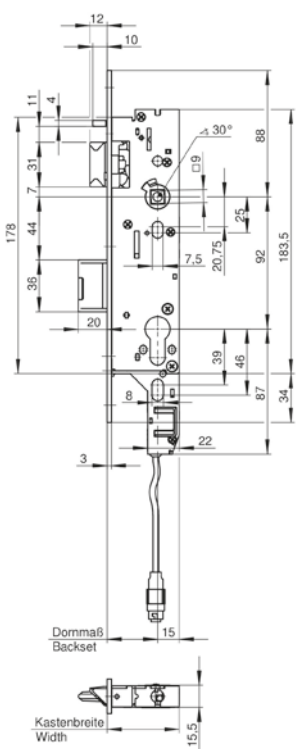
Certifikati su dostupni na: [www.wilka.de/downloads/zertifikate](http://www.wilka.de/downloads/zertifikate).  
Više informacija možete pronaći na stranici: [www.mpanrw.de](http://www.mpanrw.de)

\* podešavanje pomoću priložene olovke

## Puni i osnovni paket

Tip brave	Inteligentni redoslijed zaključavanja	Individualno podeseivo trajanje funkcije nezaključavanja	Zvučni signal koji se može uključiti i isključiti	Kontrolna dioda	Nadzor zasuna	Nadzor otvora trna kvake	Nadzor klina cilindra brave	Ispitano u skladu s			Zaštita od dima i protupožarna zaštita	Jednokrilna vrata	Dvokrilna vrata	Obrnuta antipanič-funkcija	Funkcija prisilnog zaključavanja C
								EN 14846	EN 179	EN 1125					
7607	■							■	■	■			□	■	
707Z	■							■	■	■			□	■	
7608	■							■	■	■				■	
708Z	■							■	■	■				■	
7697	■	■	■	■	■	■	■	■	■	■			□	■	
797Z	■	■	■	■	■	■	■	■	■	■			□	■	
7698	■	■	■	■	■	■	■	■	■	■		■		■	
798Z	■	■	■	■	■	■	■	■	■	■		■		■	

■ Standardna izvedba □ Posebna izvedba





Vaš pečat:

**Superključ d.o.o.**

Ljudevita Gaja 62A  
HR-10430 Samobor

Tel. +385 (0)1 / 5806 341  
Fax +385 (0)1 / 5806 342

superkljuc@superkljuc.eu  
[www.superkljuc.eu](http://www.superkljuc.eu)

