

WILKA - KORAK NAPREJ V KAKOVOSTI

**WILKA**<sup>®</sup>  
SCHLIESSTECHNIK



Električne ključavnice  
za evakuacijska vrata



## Električne ključavnice za evakuacijska vrata

Električne ključavnice WILKA so kombinacija varnosti, udobja in funkcionalnosti. Primerne so predvsem za vrata, ki jih je treba še posebej varno nadzirati in kontrolirati. Električna zunanja kljuka, ki se priključi s pomočjo elektronske zunanje odprtine na trn kljuka, omogoča elektronsko regulacijo in kontrolo vhodov in izhodov, kakršna se, na primer, uporablja pri sistemih evakuacijskih vrat in sodobnih sistemih za upravljanje zgradb. Vrata lahko enostavno upravljate s pomočjo stenskega čitalnika, tipkala za odpiranje vrat ali sistema za nadzor vhodov.

Inteligentno zaporedje zaklepanja jezička kljuka, pomožnega jezička kljuka in zapaha ne dovoljuje pojava sistemske napake, kot je na primer prezgodnje odpiranje zapaha pred pravilnim zapiranjem vrat. Sistem zapiranja s pomočjo jezička kljuka in zapaha je namerno izpuščen, da se omogoči ločeno delovanje posameznih delov zaklepanja, kar zagotavlja večjo varnost.

Celoten paket s paketom varnostnega nadzora omogoča nadzor zapaha, klina cilindra ključavnice in notranjega ročaja prek antipanične odprtine trna ročaja. Trajanje funkcije nezaklepanja lahko nastavite individualno. Hkrati je mogoče kontrolirati tudi zvočni signal zunanje odprtine trna ročaja. Po pravilni vgradnji kontrolna dioda na čelni plošči signalizira, da je sistem pripravljen za delovanje.

Osnovni paket brez paketa varnostnega nadzora je v skladu z dimenzijami modularnega sistema WILKA, zato ga je mogoče brez težav naknadno vgraditi v obstoječa vrata. S pomočjo električnega zunanje ročaja, ki se zapre s pomočjo električne zunanje odprtine trna ročaja, je omogočena elektronska regulacija vhodov.

Pri dvokrilnih elementih je mogoče uporabiti ključavnice pomožnih kril modela 6000 in 7000.

### Značilnosti

- dolžina trna 35 - 45 mm
- za enokrilna in dvokrilna vrata
- fakultativna dodatna zgornja ključavnica
- funkcija prisilnega zaklepanja C
- odobreno v skladu z normami EN 179, EN 1125 in EN 14846

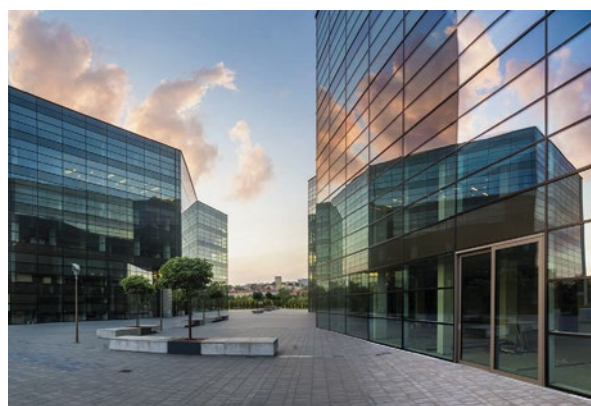
### Celoten paket

- nadzorni paket
- individualno nastavljivo trajanje funkcije nezaklepanja\*
- zvočni signal, ki ga je mogoče vklopiti in izklopiti\*
- kontrolna dioda
- možna naknadna vgradnja v obstoječe sisteme upravljanja stavb (fakultativno)

\* nastavljanje s priloženim pisalom



Na letališčih sta nadzor dostopa in kontrola ključni nalogi.



Funkcionalnost električnih ključavnic se uporablja v sistemih za upravljanje zgradb v sodobnih pisarniških kompleksih.



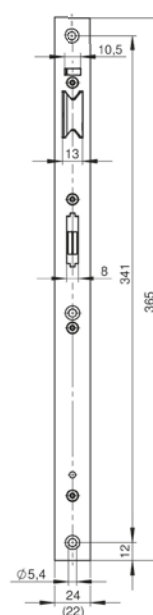
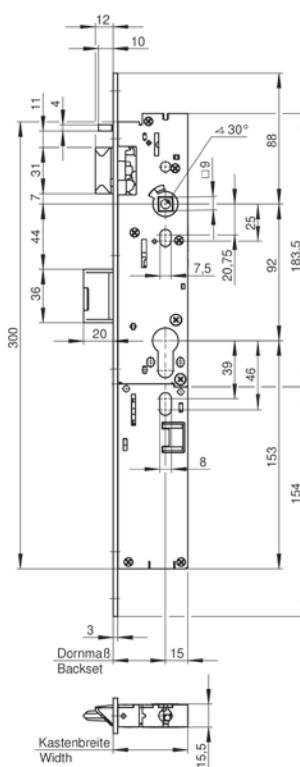
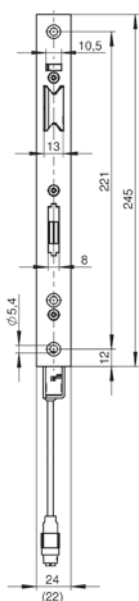
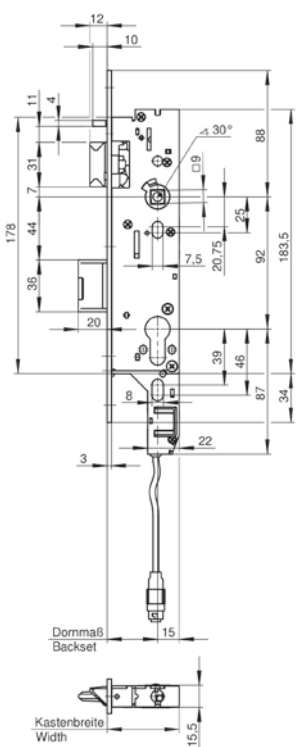
V raziskovalnih centrih je le nekaj ljudi pooblaščen za dostop do občutljivih območij, kjer se nahajajo laboratoriji. To kontrolno funkcijo omogoča uporaba električnih ključavnic.



## Celotni in osnovni paket

Tip ključavnice	Inteligentni vrstni red zaklepanja	Individualno nastavljivo trajanje funkcije nezaklepanja	Zvočni signal, ki ga je mogoče vklopiti in izklopiti	Kontrolna dioda	Nadzor zapaha	Nadzor odprtine trna ročaja	Nadzor klina cilindra ključavnice	Testirano v skladu s/z			Zaščita pred dimom in požama zaščita	Enokrilna vrata	Dvokrilna vrata	Obratna antipanična funkcija	Funkcija prisilnega zaklepanja C
								EN 14846	EN 179	EN 1125					
7607	■							■	■	■	■		□	■	
707Z	■							■	■	■	■		□	■	
7608	■							■	■	■	■	■		■	
708Z	■							■	■	■	■			■	
7697	■	■	■	■	■	■	■	■	■	■	■		□	■	
797Z	■	■	■	■	■	■	■	■	■	■	■		□	■	
7698	■	■	■	■	■	■	■	■	■	■	■	■		■	
798Z	■	■	■	■	■	■	■	■	■	■	■	■		■	

■ Standardna izvedba □ Posebna izvedba



W I L K A - K O R A K N A P R E J V K A K O V O S T I



Vaš pečat:

**Superključ d.o.o.**

Ljudevita Gaja 62A  
HR-10430 Samobor

Tel. +385 (0)1 / 5806 341  
Fax +385 (0)1 / 5806 342

superkljuc@superkljuc.eu  
[www.superkljuc.eu](http://www.superkljuc.eu)

